

第40回
しげのぶ会 総会・研修会

持続グルコースモニターの
取り付けのポイントと注意点

2019年5月18日（土）

愛媛大学医学部附属病院
総合診療サポートセンター

糖尿病看護認定看護師

湯原 君枝

持続グルコースモニター

【使用目的】

皮下に挿入したセンサーが間質液中のグルコース濃度を連続的に測定し、リーダーでスキャンすることで、連続測定した間質液中グルコース濃度変動パターンを表示する。

本品から得られた間質液中グルコース濃度に関する情報を連続的に測定し、低血糖又は高血糖の検出を補助する。
また、必要に応じて血糖自己測定器を併用しながら、糖尿病の日常の自己管理に用いる。

【センサー(使い捨て)】【リーダー】

直径35mm、厚さ5mm



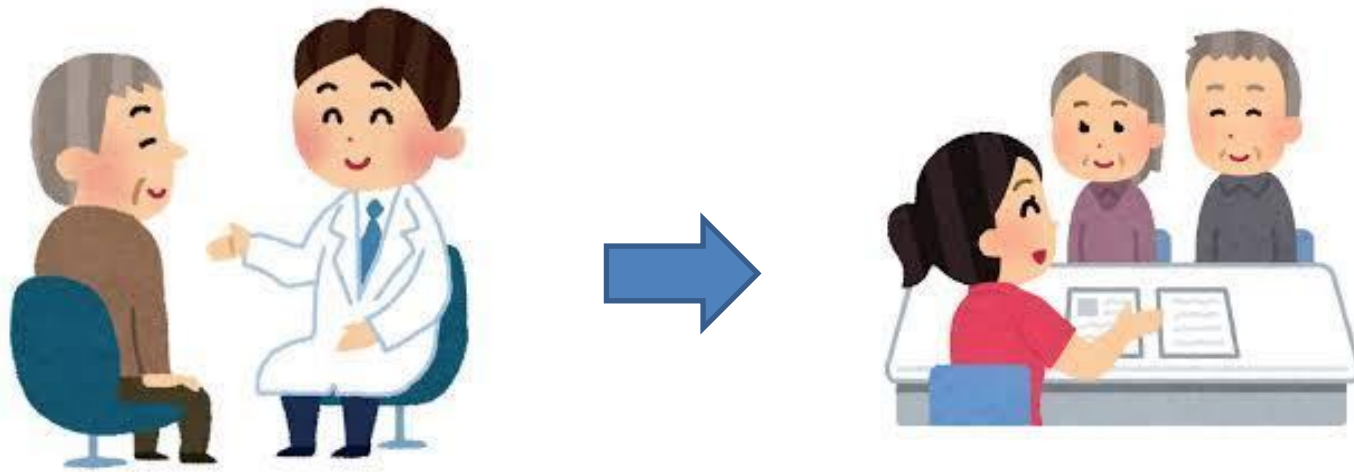
継続使用が考慮される方

- (1) インスリン強化療法でも血糖変動が大きい患者
- (2) 生活が不規則で血糖が不安定な患者
- (3) スポーツや肉体作業など活動量が多く血糖が動揺しやすい患者
- (4) 低血糖対策の必要度が高い患者

短期的または間欠的に使用する方

- (1) インスリンを新規に開始する患者
- (2) 治療内容の変更（薬剤の追加・変更、薬剤用量の増減など）を行う患者
- (3) 食事や運動などが血糖変動に及ぼす影響を理解させて生活習慣改善に向けて教育的指導を行いたい患者
- (4) 手術や歯科処置などで短期間に血糖を改善すべき患者
- (5) シックデイの場合

リブレ装着の流れ



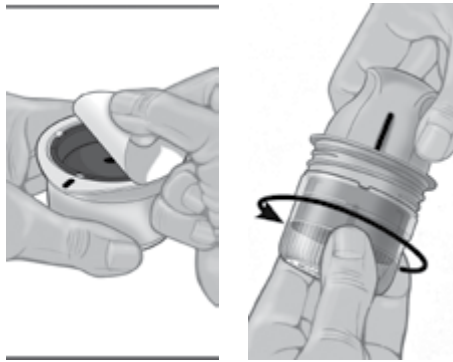
診察でリブレ装着が決定する。

医師から看護師に依頼があり、リブレ装着の手順、注意点について説明をする。

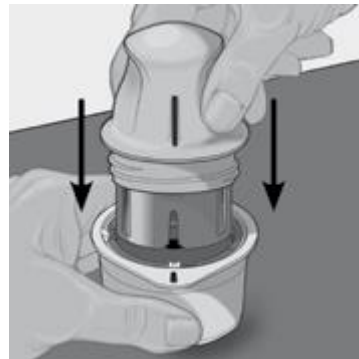
センサーの装着



① 消毒綿で装着部位（**上腕後ろ側**）を拭き、乾かす。傷跡、ほくろ、皮膚線条、しこりを避ける。インスリン注入部位から少なくとも 2.5 cm 離れた部位を選ぶ。不快感や皮膚の刺激を避けるため最近使用した部位とは異なる部位を選ぶ。



② センサーパックとセンサーアプリケーターに記載のセンサーコードが一致していることを確認する。センサーパックのフタを完全にあける。センサーアプリケーターのキャップを外す。



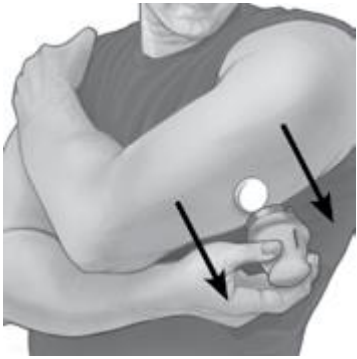
③ センサーアプリケーターとセンサーパックの黒いマークを合わせる。硬い表面上でセンサーアプリケーターを上から強く、止まる場所まで押し下げる。

④ センサーアプリケーターをセンサーパックから持ち上げる。

センサーの装着



⑤ センサーアプリケーターを装着部位に置き、強く押してセンサーを装着する。



⑥ センサーアプリケーターをそっと持ち上げる。



⑦ センサーが固定されていることを確認する。

センサーの起動、スキャン



- ① ホームボタンを押してリーダーの電源を入れる。
- ② 新しいセンサーを起動 をタッチする。
- ③ センサーから 4 cm 以内のところでリーダーを持ち、スキャンする。これでセンサーが起動する。センサーは60分後からグルコース測定に使用できるようになる。



- ④ グルコース値の確認
ホームボタンを押してリーダーの電源を入れる、又はホーム画面からグルコース値を測定 をタッチする。
- ⑤ センサーから4cm以内のところでリーダーを持ち、スキャンする。

センサーの交換

- センサーは、装着後14日間経過すると自動的に機能が停止し、交換が必要となる
- 装着部位に不快感がある場合、又はリーダーが現在使用中のセンサーに問題があると報告している場合にも、センサーを交換する必要がある

皮膚トラブルに注意

◎リブレセンサー装着部位、周囲のかゆみ、発赤がある場合には、リブレセンサーを丁寧にはずし、使用を中止してください。主治医に電話連絡して下さい。

日常生活で気を付けること Q&A



Q1. センサーを着けたままでX線、MRI、CTスキャンの検査を受けてもよいでしょうか？

A1. これらの検査が、システム性能にどのような影響を与えるかは評価されていません。センサーを取り外してから検査を受け、検査後に新しいセンサーを装着してください。

Q2. センサーを着けたままで飛行機に乗れるのでしょうか？

A2. セキュリティシステムを通過する際には、保安検査係員にリブレ装着をお伝えください。センサー自体は、装着したまま通過することができます。機内ではセンサーのスキャンは行わないでください。ご出発前に航空会社にご確認ください。

日常生活で気を付けること Q&A



Q3. センサーを着けたままでプールに入れますか？

A3. センサーを着けたまま入浴、シャワー、水泳も可能です。
水深1mで30分間までは、問題なくご使用いただけます。
リーダーは水濡厳禁です。

Q4. センサーを着けたままでサウナに入れますか？

A4. センサーは熱くなりすぎたり、冷たくなりすぎると、リーダーに温度計マークが表示され、一時的にデータの測定を停止する可能性があります。適切な場所へ移動して再度測定してください。

Q5. 使い終わったセンサーの処分はどのようにすればいいですか？

A5. 地域の規制に従って廃棄してください。
当院通院中の方は、針廃棄箱に入れて内科外来に持ってきてください。